



signia



Dry&Clean Charger

D&C Charger BTE P/SP, RIC, slimRIC
Gebrauchsanleitung

Inhaltsverzeichnis

Bevor Sie starten	4
<hr/>	
Komponenten	6
Verbinden des USB-Stromkabels	7
Laden	8
<hr/>	
Korrekte Positionierung der Hörsysteme	11
Reinigen und Trocknen	12
Reinigungsstatus LED	13
Ladestatus der LEDs	14
Tipps zum Laden	18
Weitere Informationen	26
<hr/>	
Wartung und Pflege	26
Problembehandlung	27

Wichtige Sicherheitsinformation	30
Allgemeine Warnhinweise	30
Persönliche Sicherheit	32
Produktsicherheit	38
Wichtige Information	40
Symbolerklärung	40
Betriebs-, Transport- und Lagerbedingungen	42
Technische Daten des Netzteiladapters	44
Entsorgungshinweis	44
Konformitätsinformation	45
Landesspezifische Information	47

Bevor Sie starten

Der bestimmungsgemäße Gebrauch dieses Geräts ist es, unsere Hörsysteme mit eingebauten Power-Akkus (Lithium-Ionen-Akkus) aufzuladen. Ihr Hörgeräteakustiker berät sie hinsichtlich der kompatiblen Modelle.

Das Ladegerät ist ausschließlich für die Verwendung in Innenräumen gedacht. Beachten Sie die Betriebsbedingungen im Abschnitt "Betriebs-, Transport und Lagerbedingungen".

Das Ladegerät ist nicht als Aufbewahrungsmittel für den Transport von Hörsystemen vorgesehen.



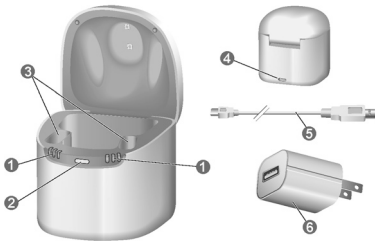
VORSICHT

Lesen Sie diese Bedienungsanleitung sorgfältig und vollständig und befolgen Sie die Sicherheitshinweise in diesem Dokument, um Beschädigungen und Verletzungen zu vermeiden.



Möglicherweise sieht das Gerät nicht genau so aus, wie auf den erläuternden Abbildungen in dieser Anleitung. Wir behalten uns das Recht vor, alle Änderungen vorzunehmen, die wir für notwendig halten.

Komponenten



❶ Status-LEDs, Laden

❷ Status LED, UV-Reinigen

❸ Ladeplätze

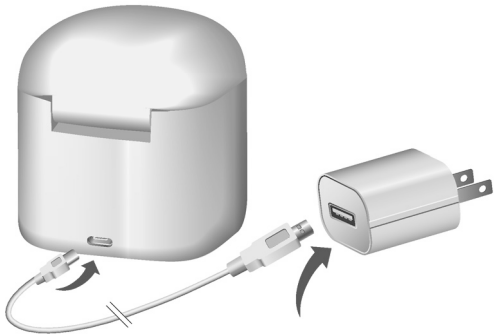
❹ USB-Buchse für
Stromversorgung

❺ USB-Stromkabel

❻ Netzteil

Verbinden des USB-Stromkabels

- ▶ Verbinden Sie Ihr USB-Stromkabel mit dem mitgelieferten Netzteil.



Laden



HINWEIS

Stellen Sie sicher, dass der Netzstecker leicht zu erreichen ist, um ihn bei Bedarf von der Stromversorgung trennen zu können.

- ▶ Verbinden Sie das Ladegerät mit der Steckdose. Alle LEDs für jeden Ladeplatz schalten sich nacheinander ein, um anzuzeigen, dass das Ladegerät an die Steckdose angeschlossen und betriebsbereit ist.

- ▶ Setzen Sie die Hörsysteme in die Ladeplätze ein, wie im Bild gezeigt. Sie können beide Hörsysteme gleichzeitig aufladen. Die Hörsysteme werden automatisch ausgeschaltet und der Ladevorgang startet. Der Ladestatus wird angezeigt, siehe die Tabelle „Ladestatus“ auf den nächsten Seiten.



- ▶ Wenn Sie Ihre Hörsysteme verwenden wollen, nehmen Sie sie aus dem Ladegerät. Sie schalten sich automatisch ein.
- ▶ Sie können das Ladegerät eingesteckt lassen oder es von der Steckdose trennen.



Möglicherweise sieht das Gerät nicht genau so aus, wie auf den erläuternden Abbildungen in dieser Anleitung. Wir behalten uns das Recht vor, alle Änderungen vorzunehmen, die wir für notwendig halten.

Korrekte Positionierung der Hörsysteme

- ▶ Das linke wie auch das rechte Hörsystem können in jeden der Ladeplätze eingesetzt werden. Die jeweiligen Plätze sind nicht für eine bestimmte Seite vorgesehen.
- ▶ Stellen Sie sicher, dass die unteren Teile des Hörsystems korrekt im Ladeplatz positioniert sind. Das Ohrpassstück des Hörsystems sollte stets in dem Fach platziert sein.

Die korrekte Positionierung wird durch die LED-Leuchte angezeigt.



Reinigen und Trocknen



Beim Trocknen und Reinigen stehen vor allem die Schallschläuche, Ohrstücke und Passstücke im Mittelpunkt.


- Platzieren Sie Ihre Hörsysteme in den Ladesteckplätzen und schließen Sie den Deckel.
UV-C-Reinigung* Startet nach Schließen des Deckels automatisch und dauert 15 Minuten.
- Der laufende UV-C-Reinigungsprozess wird durch LEDs angezeigt (siehe Tabelle „Lade- und Reinigungsstatus“)

* Hier wird UV-C-Licht zur hygienischen Reinigung verwendet. Reduziert deutlich das Risiko für Ohrinfektionen, die durch Keime, Bakterien und Pilze verursacht werden.

- Das Trocknen startet automatisch nach Schließen des Deckels und dauert 4 Stunden.

Reinigungsstatus LED

LED	Beschreibung
-----	--------------

	LED UVC-Reinigungsstatus blinkt langsam weiß: Reinigung für 15 Minuten und nur mit geschlossenem Deckel.
---	---

Ladestatus der LEDs

Linke LED	Rechte LED	Beschreibung
-----------	------------	--------------



Kein LED-Licht:

Das Ladegerät ist nicht mit einer Steckdose verbunden.

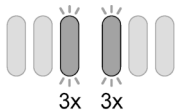
Es wurden keine Hörsysteme eingesetzt oder das Hörsystem wurde falsch eingesetzt.



LEDs blinken schnell nacheinander grün (1, 2, 3):

Das Ladegerät ist mit der Steckdose verbunden und bereit zum Laden.

Linke LED	Rechte LED	Beschreibung
----------------------	-----------------------	---------------------



1 LED blink schnell 3 Mal:
Das Laden des korrekt eingesetzten
Hörsystems wird eingeleitet.



1 LED blinkt langsam grün:
Laufender Ladevorgang; Ladestatus
des Akkus* liegt < 33 %.

* Akkuladestand in Bezug auf die Ladekapazität

Linke LED	Rechte LED	Beschreibung
----------------------	-----------------------	---------------------



1 LED leuchtet grün,² LED blinkt langsam:

Laufender Ladevorgang; Ladestatus des Akkus liegt bei 34-66 %.



2 LEDs leuchten grün,³ LED blinkt langsam:

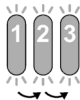
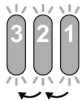
Laufender Ladevorgang; Ladestatus des Akkus liegt bei 67-99 %.



3 LEDs leuchten grün:

Das Hörsystem ist vollständig geladen.

Linke LED	Rechte LED	Beschreibung
--------------	---------------	--------------



LEDs blinkt schnell nacheinander orange (1, 2, 3):
Das Ladegerät kühlt ab.



Alle LED-Leuchten blinken alle 2 Sekunden 3 Mal rot.
Fehler im Hörsystem.



LED-Leuchten nacheinander rot (1, 2):
Fehler im Ladegerät.
Weitere Informationen finden Sie im Kapitel „Problembehandlung“.

Tipps zum Laden

Möglicherweise haben Sie noch Fragen zum optimalen Vorgehen beim Laden Ihrer Hörsysteme. Lesen Sie die Fragen und Antworten in diesem Abschnitt. Wenn Sie weitere Fragen haben, hilft Ihnen Ihr Hörakustiker.



Wie oft muss ich die Hörsysteme laden?

Wir empfehlen, die Hörsysteme täglich zu laden, auch wenn der Power-Akku noch nicht leer ist. Laden Sie sie über Nacht, so dass Sie den Tag mit vollständig geladenen Hörsystemen beginnen können.



Wie lange dauert ein Ladevorgang?

Ein kompletter Ladevorgang dauert ca. 3 bis 4 Stunden.

Nach 30 Minuten können Sie Ihre Hörsysteme für bis zu 7 Stunden verwenden.

Die Ladezeiten können je nach Nutzung der Hörsysteme und dem Alter des Power-Akkus variieren.



Kann ich die Hörsysteme im Ladegerät lassen?

Sie können die Hörsysteme im Ladegerät lassen, auch wenn diese vollständig geladen sind. Der Ladevorgang stoppt automatisch, sobald die Hörsysteme vollständig geladen wurden.



Was passiert, wenn ich vergesse, die Hörsysteme zu laden?

Ihre Hörsysteme schalten sich automatisch ab, wenn der Power-Akku leer ist. Bitte laden Sie die Hörsysteme schnellstmöglich wieder auf.

Hörsysteme, die länger als 6 Monate nicht mehr aufgeladen wurden, können durch eine nicht behebbare Tiefentladung des Power-Akkus beschädigt werden. Tiefentladene Power-Akkus können nicht wieder aufgeladen werden und müssen ausgetauscht werden.



Worauf muss ich beim Laden achten?

Die Hörsysteme und das Ladegerät müssen sauber und trocken sein. Beachten Sie die Betriebsbedingungen im Kapitel „Betriebs-, Transport- und Lagerbedingungen“. Vermeiden Sie das Laden bei hohen Umgebungstemperaturen, da dies die Lebensdauer und die Kapazität des Power-Akkus verkürzen kann. Wenn Sie das Ladegerät in einer warmen Umgebung verwenden, beachten Sie, dass der Ladevorgang zum Abkühlen stoppt, sobald die Temperatur des Ladegeräts 45 °C übersteigt. Die LED-Leuchte wird dies der Fall ist. Der Ladevorgang wird automatisch fortgesetzt, sobald das Gerät abgekühlt ist. Berühren Sie die Hörsysteme nicht, diese könnten heiß sein.



Was ist, wenn ich die Hörsysteme mehrere Tage oder länger nicht nutzen möchte?

- Kurzzeitige Aufbewahrung (bis zu einigen Tagen):
Schalten Sie Ihre Hörsysteme über das Steuerelement am Gehäuse aus oder legen Sie sie in das angeschlossene Ladegerät.

Das Ladegerät muss mit der Steckdose verbunden sein. Wenn das Ladegerät nicht mit der Steckdose verbunden ist und Sie die Hörsysteme in das Ladegerät legen, werden die Hörsysteme **nicht** ausgeschaltet.

Beachten Sie: Wenn Sie die Hörsysteme mit einer Fernbedienung oder einer Smartphone App ausschalten, sind sie **nicht** ganz ausgeschaltet. Sie befinden sich im Standby-Modus und verbrauchen immer noch Strom.

- Längere Aufbewahrung (Wochen, Monate, ...): Laden Sie Ihre Hörsysteme zuerst voll auf. Schalten Sie sie vor der Aufbewahrung über das Steuerelement am Gehäuse aus. Wir empfehlen, Produkte zum Trocknen zu verwenden, wenn Sie die Hörsysteme aufbewahren möchten.

Um zu vermeiden, dass der Power-Akku tiefentladen wird, müssen Sie die Hörsysteme in Abständen von 6 Monaten aufladen. Tiefentladene Power-Akkus können nicht wieder aufgeladen werden und müssen ausgetauscht werden. Wir empfehlen, die Hörsysteme häufiger als alle 6 Monate aufzuladen.

Beachten Sie die in der Bedienungsanleitung der Hörsysteme aufgeführten Bedingungen zur Aufbewahrung.



Worauf sollte ich achten, wenn ich einen Energiespar-Mehrfachstecker verwende?

- Schalten Sie den Mehrfachstecker ein, **bevor** Sie die Hörsysteme in das Ladegerät legen. Anderenfalls werden die Hörsysteme möglicherweise vom Ladegerät nicht erkannt.
- Schalten Sie den Mehrfachstecker nicht aus, **während** sich die Hörsysteme im Ladegerät befinden. Ansonsten schalten sich die Hörsysteme automatisch ein und entladen im Ladegerät.

Bevor Sie den Mehrfachstecker ausschalten, entfernen Sie die Hörsysteme aus dem Ladegerät und schalten Sie sie über das Steuerelement am Gehäuse aus.



Was passiert, wenn ich während dem Reinigungsprozess den Deckel öffne?

Der Reinigungsprozess wird unterbrochen. Nachdem Sie den Deckel wieder geschlossen haben, wird der Prozess fortgesetzt.

Wenn Sie jedoch die Hörsysteme aus dem Ladegerät entfernen, bevor der Reinigungsprozess abgeschlossen ist, wird der Timer zurückgesetzt.

Wenn Sie die Hörsysteme erneut einsetzen und den Deckel schließen, wird ein neuer 15-minütiger Reinigungszyklus gestartet.

Weitere Informationen

Wartung und Pflege



HINWEIS

Verletzungsgefahr durch Stromschlag!

- ▶ Wenn das Ladegerät gereinigt werden muss, trennen Sie es von der Stromversorgung.
- ▶ Reinigen Sie das Ladegerät mit einem weichen, trockenen Tuch.
- ▶ Verwenden Sie nie fließendes Wasser und tauchen Sie das Ladegerät nicht in Wasser.
- ▶ Sterilisieren und desinfizieren Sie das Ladegerät nicht.

- ▶ Wischen Sie die Ladekontakte der Hörsysteme nach deren Verwendung mit einem weichen, trockenen Tuch ab, um Fette oder Feuchtigkeit zu entfernen, bevor Sie diese in das Ladegerät stellen.

Problembehandlung

Problem

Mögliche Lösungen

LED-Leuchte
ist aus

- Prüfen Sie, ob die Stromversorgung richtig angeschlossen ist.
-

Problem

Mögliche Lösungen

LED-Leuchten blinken alle 2 Sekunden 3 Mal.
oder
LED-Leuchten blinken nacheinander rot

Ein Fehler ist in den Hörsystemen oder im Ladegerät aufgetreten.

- Nehmen Sie die Hörsysteme aus dem Ladegerät, und trennen Sie das Ladegerät von der Steckdose.
 - Schließen Sie das Ladegerät wieder an die Steckdose an, und legen Sie die Hörsysteme wieder in die Ladeplätze des Ladegeräts.
 - Das Ladegerät hat die Maximaltemperatur erreicht und muss abkühlen. Der Ladevorgang wird fortgesetzt, wenn die Temperatur unter 45 °C gesunken ist.
-

Problem

Mögliche Lösungen

Wenn die LEDs immer noch rot blinken:

- Nehmen Sie die Hörsysteme aus dem Ladegerät, und trennen Sie das Ladegerät von der Steckdose.
 - Kontaktieren Sie Ihren Hörakustiker.
-

Bei weiteren Fragen wenden Sie sich an Ihren Hörgeräteakustiker.

Wichtige Sicherheitsinformation

Allgemeine Warnhinweise

- Beachten Sie die Betriebsbedingungen. Siehe Kapitel „Betriebs-, Transport- und Lagerbedingungen“.
- Achten Sie besonders darauf, die Hörsysteme vor extremer Hitze (z. B. Feuer, Mikrowellenherd, Induktionsherd oder andere starke Magnetfelder) und vor Sonne zu schützen.
- Laden Sie Ihre Hörsysteme ausschließlich mit dem geprüften Ladegerät. Wenden Sie sich an Ihren Hörakustiker.
- Zerlegen Sie das Gerät nicht.

- Verwenden Sie das Gerät nicht in Umgebungen, in denen Explosionsgefahr besteht.
- Verwenden Sie keine offensichtlich beschädigten oder deformierten Geräte.
- Verwenden Sie das Gerät nicht, wenn dessen Leistung direkt nach dem Laden deutlich nachlässt. Geben Sie das Gerät bei Ihrem Hörakustiker ab.
- Entsorgen Sie das Gerät nicht in Feuer oder Wasser.

Bringen Sie Ihr Gerät in den oben genannten Fällen zu Ihrem Hörakustiker.



WARNUNG

Gefahr eines Stromschlags!

- ▶ Verbinden Sie das Ladegerät nur mit einer USB-Spannungsversorgung, die den Sicherheitsstandards IEC 60950-1 und/oder IEC 62368-1 entspricht.

Persönliche Sicherheit



WARNUNG

Verbrennungsgefahr!

- ▶ Legen Sie nie etwas anderes als Ihre Hörsysteme in das Ladegerät.



WARNUNG

Gefahr eines Stromschlags!

- ▶ Verwenden Sie keine offensichtlich beschädigten Geräte und geben Sie diese in der Verkaufsstelle zurück.



WARNUNG

Erstickungsgefahr!

Ihr Gerät enthält Kleinteile, die verschluckt werden können.

- ▶ Halten Sie Hörsysteme, Batterien und Zubehör von Kindern und geistig behinderten Personen fern.
- ▶ Wenn Teile verschluckt wurden, suchen Sie umgehend einen Arzt oder ein Krankenhaus auf.



WARNUNG

Jegliche eigenmächtige Veränderung des Produkts kann Sachschäden oder Verletzungen verursachen.

- ▶ Verwenden Sie ausschließlich zugelassene Teile und zugelassenes Zubehör. Wenden Sie sich an Ihren Hörakustiker.



WARNUNG

Explosionsgefahr!

- ▶ Verwenden Sie Ihr Gerät nicht in Umgebungen, in denen Explosionsgefahr besteht (z. B. im Bergbau).



WARNUNG

Gefahr einer Augenverletzung

- ▶ Für den unwahrscheinlichen Fall, dass das ultraviolette (UV-) Licht eingeschaltet bleibt, wenn das Ladegerät geöffnet wird, sehen Sie bitte nicht unmittelbar in das UV-Licht und bringen Sie das Ladegerät zu Ihrem Fachhändler.



WARNUNG

Ladegeräte können bei Messinstrumenten und elektronischen Geräten Störungen verursachen.

- ▶ Im Krankenhaus: Das Ladegerät erfüllt die Standards CISPR 35 und CISPR 32. Daher sollte die Verwendung des Ladegerätes in Krankenhäusern erlaubt sein. Dennoch kann es sein, dass das Ladegerät bei hochempfindlichen Messgeräten Störungen verursacht. In einem solchen Fall sollten geeignete Maßnahmen ergriffen werden (Abstand zum Messgerät vergrößern oder das Ladegerät von der Stromversorgung trennen).



WARNUNG

Störung implantierter Geräte

- ▶ Das Gerät kann mit allen elektronischen Implantaten verwendet werden, die die Anforderungen des Standards ANSI/AAMI/ISO 14117:2012 zur elektromagnetischen Verträglichkeit für Humanimplantate erfüllen.
- ▶ Falls Ihr Implantat nicht den Anforderungen des Standards ANSI/AAMI/ISO 14117:2012 entspricht, fragen Sie den Hersteller des Implantats nach dem Störungsrisiko.

Produktsicherheit



HINWEIS

- ▶ Schützen Sie Ihre Geräte vor extremer Hitze. Setzen Sie die Geräte keiner direkten Sonneneinstrahlung aus.



HINWEIS

- ▶ Schützen Sie Ihre Geräte vor starker Feuchtigkeit.



HINWEIS

- ▶ Trocknen Sie Ihre Geräte nicht in der Mikrowelle.



HINWEIS

- ▶ Lassen Sie das Gerät nicht fallen. Innenteile könnten beschädigt werden.



HINWEIS

- ▶ Zerlegen Sie das Gerät nicht.



HINWEIS

Bei Verwendung von nicht kompatiblen Teilen besteht die Gefahr einer Fehlfunktion.

- ▶ Verwenden Sie ausschließlich das mit dem Ladegerät mitgelieferte Netzteil und die mitgelieferten landesspezifischen Adapter.

Wichtige Information

Symbolerklärung

Symbole, die in diesem Dokument verwendet werden



Weist auf eine Situation hin, die zu ernsthaften, mäßigen oder geringfügigen Verletzungen führen kann.



Deutet auf mögliche Sachschäden hin.



Anleitungen und Tipps, wie Sie Ihr Gerät besser und effektiver nutzen.

Symbole auf dem Gerät oder der Verpackung



CE-Konformitätskennzeichnung: Bestätigt die Übereinstimmung mit bestimmten Europäischen Richtlinien. Lesen Sie hierzu den Abschnitt "Konformitätsinformationen".



Hersteller des Gerätes.



Entsorgen Sie das Gerät nicht mit dem Hausmüll. Lesen Sie hierzu den Abschnitt "Entsorgungshinweis".



Lesen und befolgen Sie die Anweisungen in der Bedienungsanleitung.

Symbole auf dem Gerät oder der Verpackung



Medizinprodukt

Betriebs-, Transport- und Lagerbedingungen

Betrieb

Temperatur	10-35 °C
	50-95 °F

Relative Luftfeuchtigkeit	20-75 %
---------------------------	---------

Luftdruck	700-1060 hPa
-----------	--------------

Während des Transports und der Lagerung sollten folgende Wertebereiche nicht für längere Zeit verlassen werden:

	Lagerung	Transport
Temperatur	10-40 °C 50-104 °F	-20-60 °C -4-140 °F
Relative Luftfeuchtigkeit	10-80 %	5-90 %
Luftdruck	700-1060 hPa	700-1060 hPa

Für andere Teile, z. B. für Hörsysteme, können andere Werte gelten.

Technische Daten des Netzteiladapters

Eingangsspannung: 100-240 V AC

Eingangsstrom: 0,15-0,3 A

Eingangsfrequenz: 50-60 Hz

Ausgangsspannung: 5 V DC

Ausgangsstrom: 1 A

Entsorgungshinweis

Recyceln Sie Geräte, Zubehör und Verpackungen gemäß den geltenden Vorschriften.

Entsorgen Sie das Gerät nicht im Hausmüll, um Umweltverschmutzungen zu vermeiden. Entsorgen Sie Geräte gemäß den geltenden Vorschriften.

Konformitätsinformation

Das CE-Zeichen steht für die Übereinstimmung mit folgenden europäischen Richtlinien:

- Verordnung des Rates 2017/745 (MDR)
- 2011/65/EU RoHS zur Reduzierung von Schadstoffen



Das CE-Zeichen steht für die Übereinstimmung mit bestimmten europäischen Richtlinien und Vorschriften. Den vollständigen Text der Konformitätserklärung finden Sie unter www.wsaud.com/signia.

Dieses Gerät erfüllt Teil 15B der FCC-Vorschriften sowie die CAN ICES-003 / NMB-003.

Für den Betrieb gelten folgende Bedingungen:

- Dieses Gerät darf keine schädlichen Störungen verursachen.
- Dieses Gerät muss den Empfang von Interferenzen zulassen, einschließlich der Interferenzen, die einen ungewünschten Betrieb verursachen können.
- Während des Ladeprozesses sollte der Nutzer einen Mindestabstand von 20 cm einhalten.

Landesspezifische Information



Hersteller

WSAUD A/S
Nymøllevej 6
3540 Lyngø
Dänemark

Document No. 04489-99T03 DE

Order/Item No. 110 000 53

Master Rev03, 08.2021

© 12.2021, WSAUD A/S. All rights reserved



www.signia.net